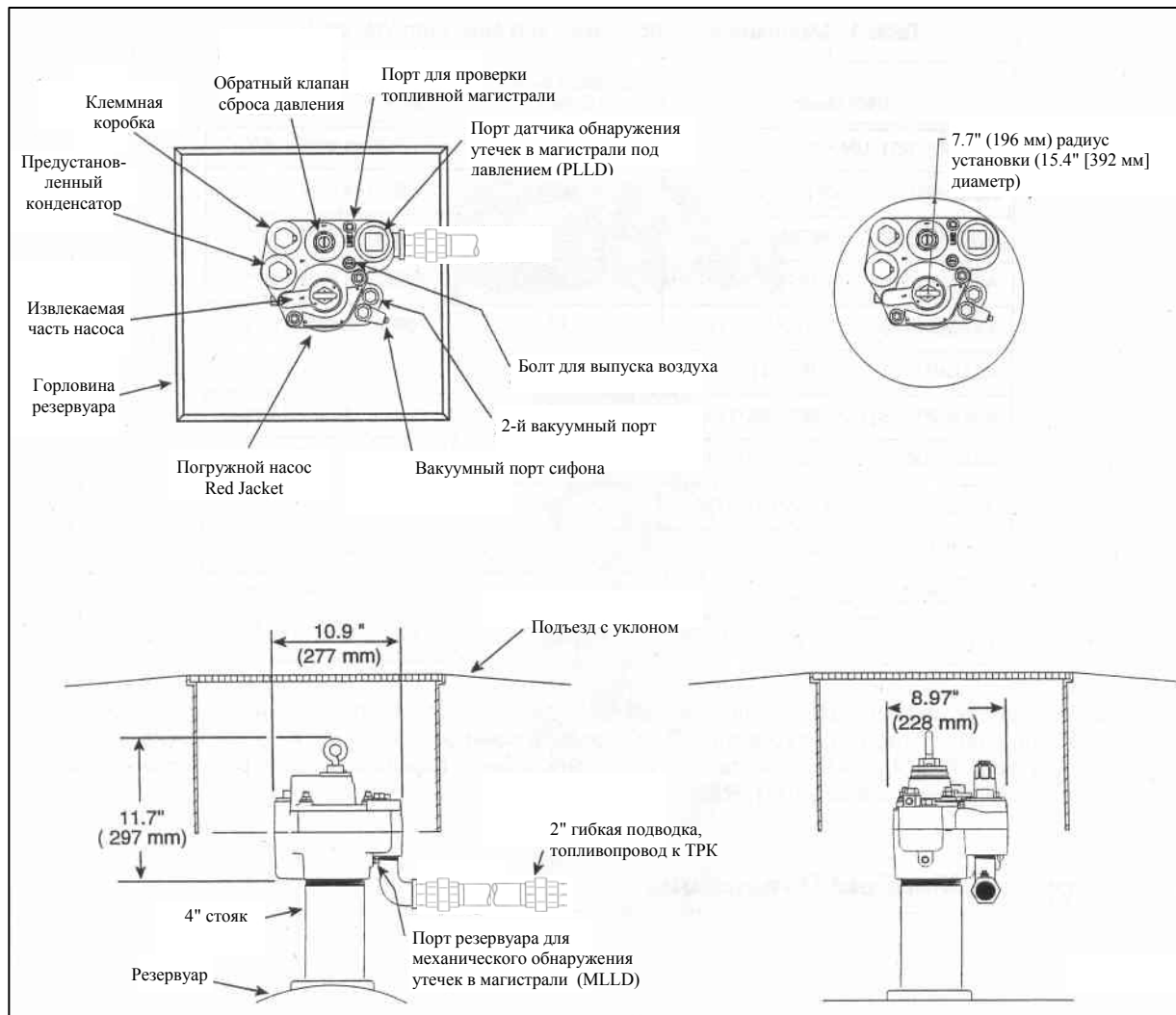
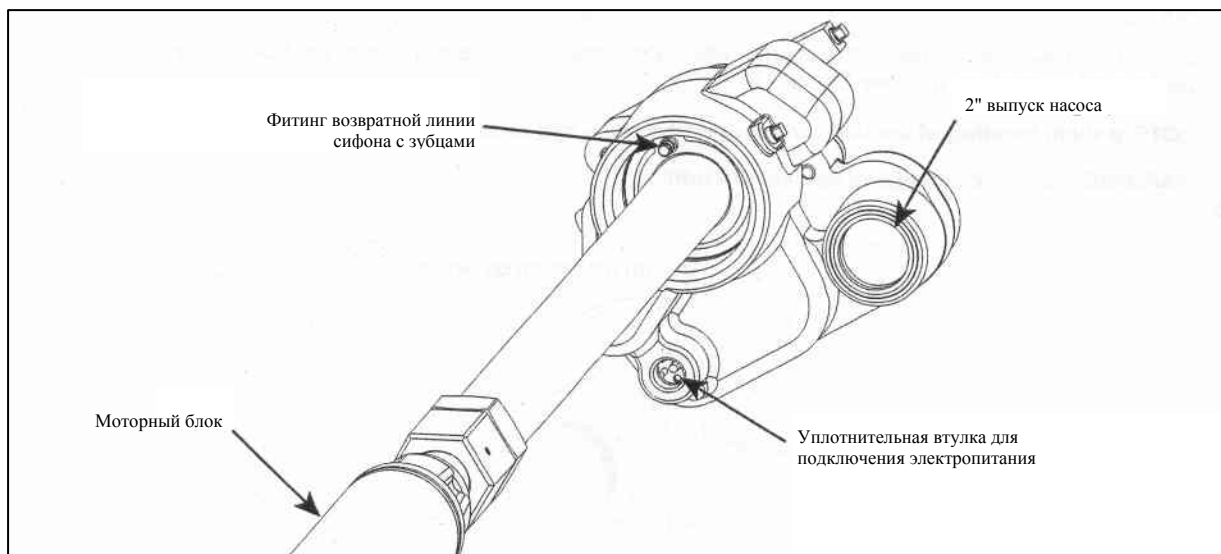


# НОВЫЙ ПОГРУЖНОЙ НАСОС "RED JACKET"



**Рисунок 1. Компоненты и размеры головы насоса Red Jacket.**



**Рисунок 2. Основные компоненты насоса.**

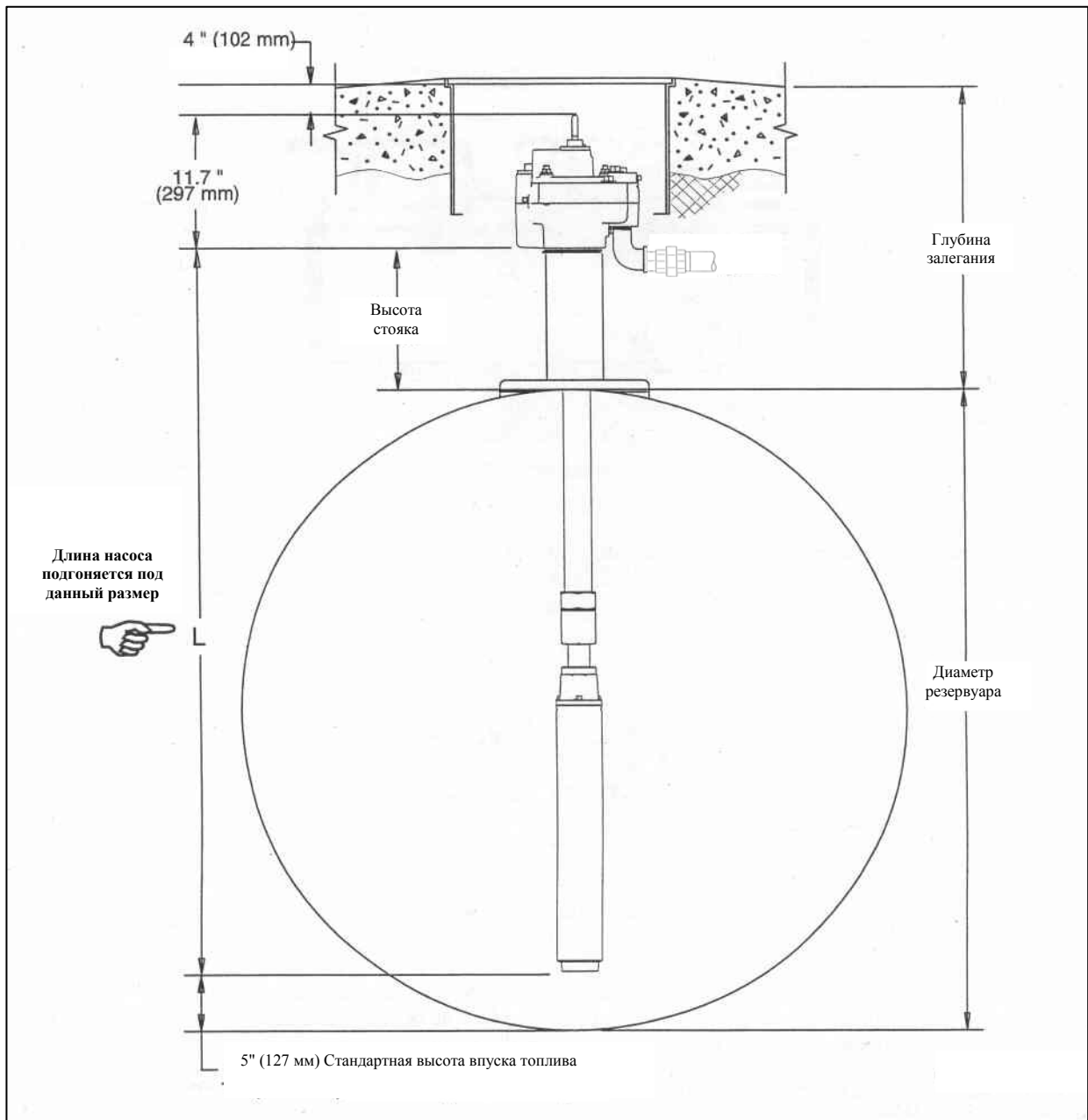


Рисунок 3. Размеры резервуара (для подбора модели насоса по длине см. Таблицу 1).

В комплект поставки насоса входит стойка диаметром 4" стандартной длины 4½" (11,5 см), 12½" (31,8 см) или 19½" (49,5 см) с внешней резьбой BSP (дюймовая цилиндрическая трубная резьба с углом конуса 60°, британский стандарт, ГОСТ 6357-81) на конце для крепления к резервуару.

Таблица 1. Расстояние между впуском и верхом подъемного винта насоса (L + 297 мм).

Модель насоса Red Jacket	Min мм	Max, мм	Модель насоса Red Jacket	Min мм	Max, мм	Модель насоса Red Jacket	Min мм	Max, мм
P75U17-3RJ1	1853	2624	P150U17-3RJ1	1903	2674	X4P150U17RJ1	1917	2688
P75U17-3RJ2	2615	4148	<b>P150U17-3RJ2</b>	<b>2665</b>	<b>4198</b>	X4P150U17RJ2	2679	4212
P75U17-3RJ3	4139	5672	P150U17-3RJ3	4189	5722	X4P150U17RJ3	4203	5736

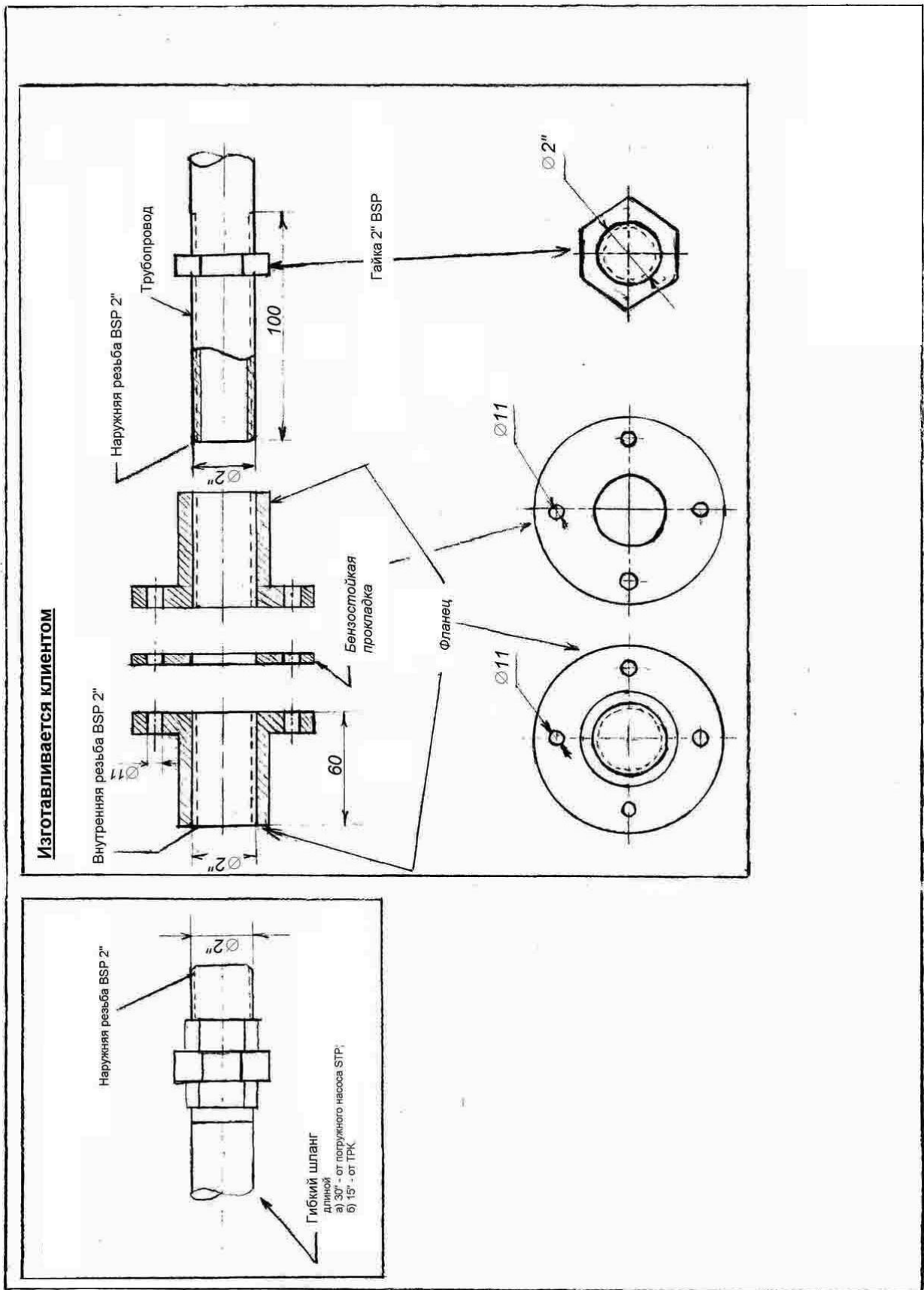


Рисунок 4. Монтаж гибкой подводки.