

**Katalog náhradních dílů  
Spare Parts Book  
Ersatzteilkatalog  
Каталог запасных частей**

**Pístový průtočný měřič  
Piston Flow Meter  
Kolbendurchflussvolumenmesser  
Поршневой проточный расходомер**

**ADAST  
ADAST**

**M 403.25  
M 403.32**



**ÚVOD**

Tento katalog obsahuje díly pro pístové průtočné měřiče M 403.25 a M 403.32 které se používají do výdejních stojanů.

Text je uspořádán do sedmi sloupců. V prvním sloupci se nachází číslo pozice, ve druhém objednáčí číslo dílu (nomenklatura, číslo výkresu, ČSN), ve třetím název dílu česky, ve čtvrtém název dílu anglicky, v pátém název dílu německy, v šestém název dílu rusky a v sedmém sloupci je počet kusů.

**Výrobce si vyhrazuje právo technických změn!**

Náhradní díly můžete objednat na adrese:

ADAMOV - SYSTEMS a.s.  
Mírová 2  
679 04 ADAMOV  
ČESKÁ REPUBLIKA

**PREFACE**

The present catalogue includes parts of the piston flow meter of types M 403.25 and M 403.32 being used in fuel dispensers.

The text is presented in seven columns. There are position numbers taken from the drawing in the first column, the part ref. no. (nomenclature, drawing number, ČSN) in the second one, part names in Czech in the third one, part names in English in the fourth one, part names in German in the fifth one, part names in Russian in sixth one and number of pieces in the seventh column.

**Producer reserves right to make the technical changes!**

The spare parts could be ordered to the address:

ADAMOV - SYSTEMS a.s.  
Mírová 2  
679 04 ADAMOV  
CZECH REPUBLIC

**VORWORT**

Der vorliegende Katalog umfasst die Teile für die Kolbendurchflussvolumenmesser M 403.25 und M 403.32, die in den Zapfsäulen verwendet werden.

Der Text des Katalogs ist in 7 Spalten angeordnet. Die erste Spalte enthält Positionsnr. des Bildteiles, die zweite Bestellnummer des Teiles (die Nomenklatur, Nummer der Zeichnung, ČSN), die dritte die Benennung des Teiles in tschechischer Sprache, die vierte die Benennung des Teiles in Englischer, die fünfte die Benennung des Teiles in deutscher Sprache, die sechste in russischer Sprache, die siebente die Stückzahl.

**Der Hersteller behaltet sich das Recht für die technischen Veränderungen vor!**

Wir bitten Sie die Ersatzteile an der Adresse zu bestellen:

ADAMOV - SYSTEMS a.s.  
Mírová 2  
679 04 ADAMOV  
CZECH REPUBLIC

**ВВЕДЕНИЕ**

В настоящем каталоге представлены части для поршневых проточных расходомеров типов M 403.25 и M 403.32, которые использованы в раздаточных колонках.

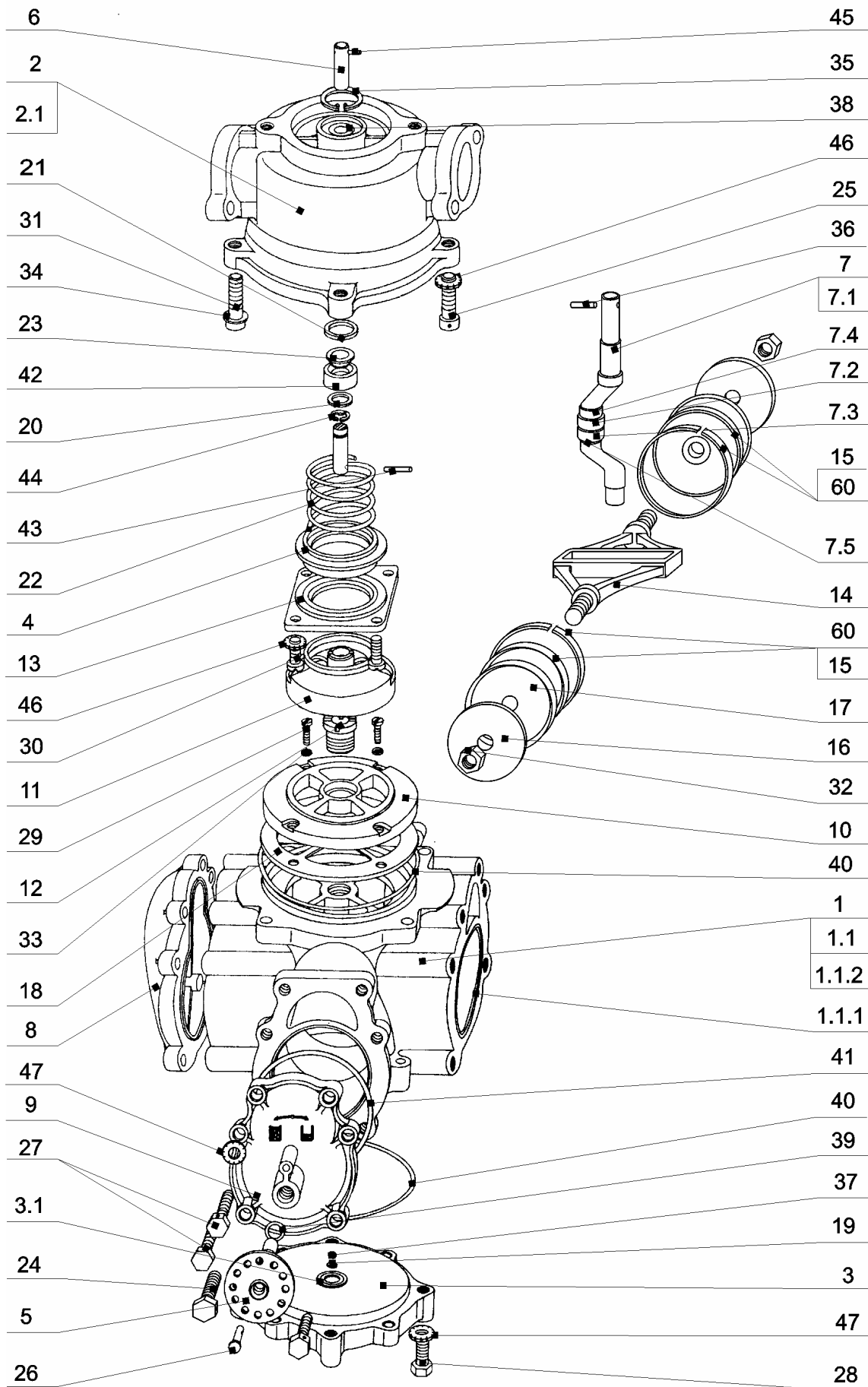
Текст представлен в 7 колонках. В первой колонке приведен номер позиции из чертежа, во второй заказный номер детали (номенклатура, номер чертежа, ЧСН), в третьей название детали на чешском языке, в четвертой название детали на английском языке, в пятой название детали на немецком языке, в шестой название детали на русском языке, в седьмой колонке находится количество штук.

**Производитель оставляет за собой право технических изменений!**

Запасные части можно заказать по следующему адресу:

ADAMOV - SYSTEMS a.s.  
Mírová 2  
679 04 ADAMOV  
CZECH REPUBLIC





469400163  
469400760

M 403.25 M 403.32	469400163*) 469400760**)	Pístový měřič	Piston meter	Kolbenmesser	Поршневой расходомер	
1	2	3	4	5	6	7
Poz.	Nomenklatura	Název	Name	Benennung	Название	Ks
	Číslo výkresu					
1*) 1**)	465300973 465400995	Těleso s deskou šoupátka	Body with slide-valve plate	Körper mit Steuerschieberplatte	Корпус с плитой золотника	1
1.1	465300972	Těleso měřiče	Meter body	Messerkörper	Корпус расходомера	1
1.1.1	447753	Pouzdro	Bush	Büchse	Втулка	4
1.1.2	460400961	Pouzdro	Bush	Büchse	Втулка	1
2	461405	Těleso horní	Upper body	Obere Körper	Корпус верхний	1
2.1	461406	Pouzdro	Bush	Büchse	Втулка	1
3	465400974	Víko spodní	Lower cover	Untere Deckel	Крышка нижняя	1
3.1	460400960	Pouzdro	Bush	Büchse	Втулка	1
4	465400869	Těsnicí kroužek	Sealing ring	Dichtungsring	Уплот. кольцо	1
5	465400748	Regulační šroub	Regulation screw	Regulierungsschraube	Регуляционный винт	1
6	461421	Hřídel	Shaft	Welle	Вал	1
7	465400981	Klika - podsestava	Crank - assy	Kurbel – Zusamm.	Кривошип - сборка	1
7.1	461423	Klika	Crank	Kurbel	Кривошип	1
7.2	460400979	Kladka	Roller	Rolle	Блок	1
7.3	460400955	Kladka	Roller	Rolle	Блок	1
7.4	461426	Podložka	Washer	Unterlegscheibe	Шайба	3
7.5	1093000150	Kroužek 15	Ring 15	Ring 15	Кольцо 15	1
8	300902	Víko	Cover	Deckel	Крышка	3
9	300901	Víko regulace	Regulation cover	Regelungdeckel	Крышка регуляции	1
10*) 10**)	460400529 460400528	Deska šoupátka	Slide-valve plate	Steuerschieberplatte	Плита золотника	1
11*)	300958 460300953**)	Šoupátko	Slide-valve	Steuerschieber	Золотник	1
11**)	460300092 460301025***)	Šoupátko	Slide-valve	Steuerschieber	Золотник	1
12	461429	Šroub	Screw	Schraube	Винт	1
13	461430	Příruba	Flange	Flansch	Фланец	1
14	300960	Kulisa	Link	Kulisse	Кулиса (Шатун)	2
15°)	461431 460400938***)	Píst	Piston	Kolben	Поршень	4
16	461432	Deska pístu	Piston plate	Kolbenplatte	Плита поршня	4
17	461433	Manžeta	Piston cup	Manschette	Манжета	4
18	461434	Těsnění	Gasket	Dichtung	Уплотнение	1
19	461435	Podložka	Washer	Unterlegscheibe	Шайба	1
20	461436	Podložka	Washer	Unterlegscheibe	Шайба	1
21	460400042	Vložka	Insert	Einsatz	Вкладыш	1
22	460400358*) 461437	Pružina	Spring	Feder	Пружина	1
23	459889	Podložka	Washer	Unterlegscheibe	Шайба	1
24	1005080822	Šroub plombovací	Screw	Plombierchraube	Винт пломбирующий	8
25	461440	Šroub	Screw	Schraube	Винт	2
26	461441	Čep	Pin	Zapfen	Цапфа	1
27	1005090822	Šroub M 8 x 22	Screw M 8 x 22	Schraube M 8 x 22	Винт M 8 x 22	16
28	1005090825	Šroub M 8 x 25	Screw M 8 x 25	Schraube M 8 x 25	Винт M 8 x 25	4
29	1001400414	Šroub M 4 x 14	Screw M 4 x 14	Schraube M 4 x 14	Винт M 4 x 14	4
30	1001450616	Šroub "B" M 6 x 16	Screw "B" M 6 x 16	Schraube "B" M 6 x 16	Винт "B" M 6 x 16	4
31	1001810630	Šroub M 6 x 30	Screw M 6 x 30	Schraube M 6 x 30	Винт M 6 x 30	2
32	1020200100	Matice M 10	Nut M 10	Mutter M 10	Гайка M 10	4
33	1030200043	Podložka 4,3	Washer 4,3	Unterlegscheibe 4,3	Шайба 4,3	4
34	1030200064	Podložka 6,4	Washer 6,4	Unterlegscheibe 6,4	Шайба 6,4	2
35	1093100260	Pojistný kroužek 26	Snap ring 26	Sicherungsring 26	Предохр. кольцо 26	1
36	1055000416	Kolík 4 x 16	Pin 4 x 16	Stift 4 x 16	Штифт 4 x 16	1
37	1268010006	Kulička 6	Ball 6	Kugel 6	Шарик 6	1
38	1205446000	Ložisko 6000 ZZ	Bearing 6000 ZZ	Lager 6000 ZZ	Подшипник 6000 ZZ	1
39	1382801410	Kroužek 14 x 10	Ring 14 x 10	Ring 14 x 10	Кольцо 14 x 10	1

M 403.25 M 403.32	469400163*) 469400760**)	Pístový měřič	Piston meter	Kolbenmesser	Поршневой расходомер	
1	2	3	4	5	6	7
Poz.	Nomenklatura	Název	Name	Benennung	Название	Ks
	Číslo výkresu					
40	1382811103	Kroužek 110 x 3	Ring 110 x 3	Ring 110 x 3	Кольцо 110 x 3	2
41	1382810903	Kroužek 90 x 3	Ring 90 x 3	Ring 90 x 3	Кольцо 90 x 3	4
42	1384000228	Gufero 10 x 22 x 8	Gufero 10 x 22 x 8	Gufero 10 x 22 x 8	ГУФЕРО 10 x 22 x 8	1
43	1055000420	Kolík 4 x 20	Pin 4 x 20	Stift 4 x 20	Штифт 4 x 20	1
44	1092920070	Pojistný kroužek 7	Sealing ring 7	Sicherungsring 7	Предохр. кольцо 7	1
45	1055000316	Kolík 3 x 16	Pin 3 x 16	Stift 3 x 16	Штифт 3 x 16	1
46	1034590064	Podložka 6,4	Washer 6,4	Unterlegscheibe 6,4	Шайба 6,4	4
47	1034590084	Podložka 8,4	Washer 8,4	Unterlegscheibe 8,4	Шайба 8,4	10
60°)	460400939	Pásek vodící	Guide band	Führungsband	Ленточная линия	4

\*) od, from, vom, c 1. 7. 2002

\*\*) od, from, vom, c 1. 10. 2002

\*\*\*) od, from, vom, c 1. 7. 2003

°) K pístu 460400938 je nutné vždy dodat i vodící pásek 460400939.  
 The piston 460400938 and the guide band 460400939 must be always delivered together.  
 Mit dem Kolben 460400938 muss auch das Führungsband 460400939 immer geliefert werden.  
 С поршнем 460400938 должна быть всегда добавлена также ленточная линия 460400939.